

IL FUTURO È CORRENTE. NON MANCARE!



elektriker.ch

electriciens.ch

elettricista.ch



ELETRICISTA DI MONTAGGIO

Attestato federale di capacità «Elettricista di montaggio AFC»

Per esercitare questa professione dovresti essere energico e possedere abilità manuale.

Fresare, trapanare, posare cavi, collegare apparecchi: come elettricista di montaggio poni le basi affinché negli stabili e negli impianti industriali tutto funzioni. Attenzione però: con la corrente forte non si scherza! Siccome questi specialisti sono sempre più richiesti, questa professione ti offre ottime prospettive per il futuro. Dopo solo tre anni di apprendistato hai imparato la professione e sai lavorare in modo indipendente.

3

ANNI

1

GIORNO DI SCUOLA
PROFESSIONALE
ALLA SETTIMANA

3

CORSI TRANSAZIENDALI
DURANTE
L'APPRENDISTATO

5

MATERIE
SCOLASTICHE

SCUOLA E CORSI INTER-AZIENDALI

Tecnica di lavorazione

Qui impari a usare correttamente i tuoi attrezzi, a conoscere i diversi tipi di materiali e come organizzare in sicurezza il tuo posto di lavoro.

Conoscenze tecnologiche di base

Come si generano e usano i processi elettrici? Lo imparerai grazie alle conoscenze tecnologiche di base.

Tecnica degli elettrosistemi

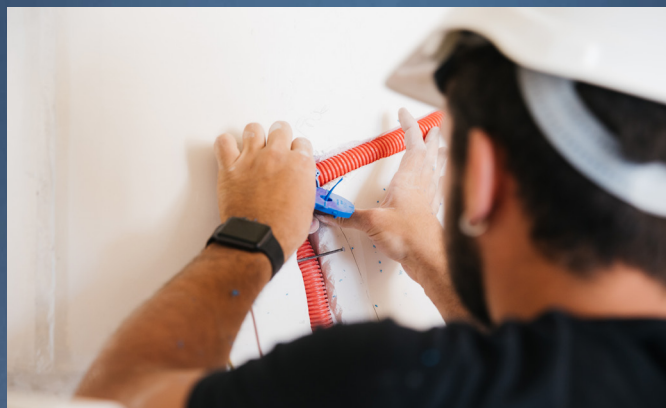
Impari a realizzare e a mettere in esercizio impianti elettrici che funzionano in modo sicuro e senza disturbi.

Documentazione tecnica

Impari a documentare correttamente il tuo lavoro – così che tutto si svolga senza intoppi, dopo che tu avrai già finito da tempo.

Cultura generale

Alcuni compiti richiedono più di una comprensione tecnica – questo lo impari qui.



LAVORO

Pratica professionale

Presso un installatore elettricista, direttamente dal cliente, in case private, nell'industria o nel commercio.

Installare

Installi in case private o aziende impianti elettrici come illuminazione e apparecchi.

Posare

Posi tubi e tiri cavi nelle costruzioni grezze, dove poi scorrerà la corrente.

Montaggio

Assembli i tracciati, posi i cavi e li colleghi agli apparecchi.

Sicurezza

Sei responsabile della sicurezza degli impianti che hai costruito.



LE TUE ABILITÀ



Hai già tenuto tra le mani degli attrezzi e sei abile.



Sei comunicativo e ti piace lavorare in team.



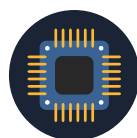
Hai una buona percezione dei colori



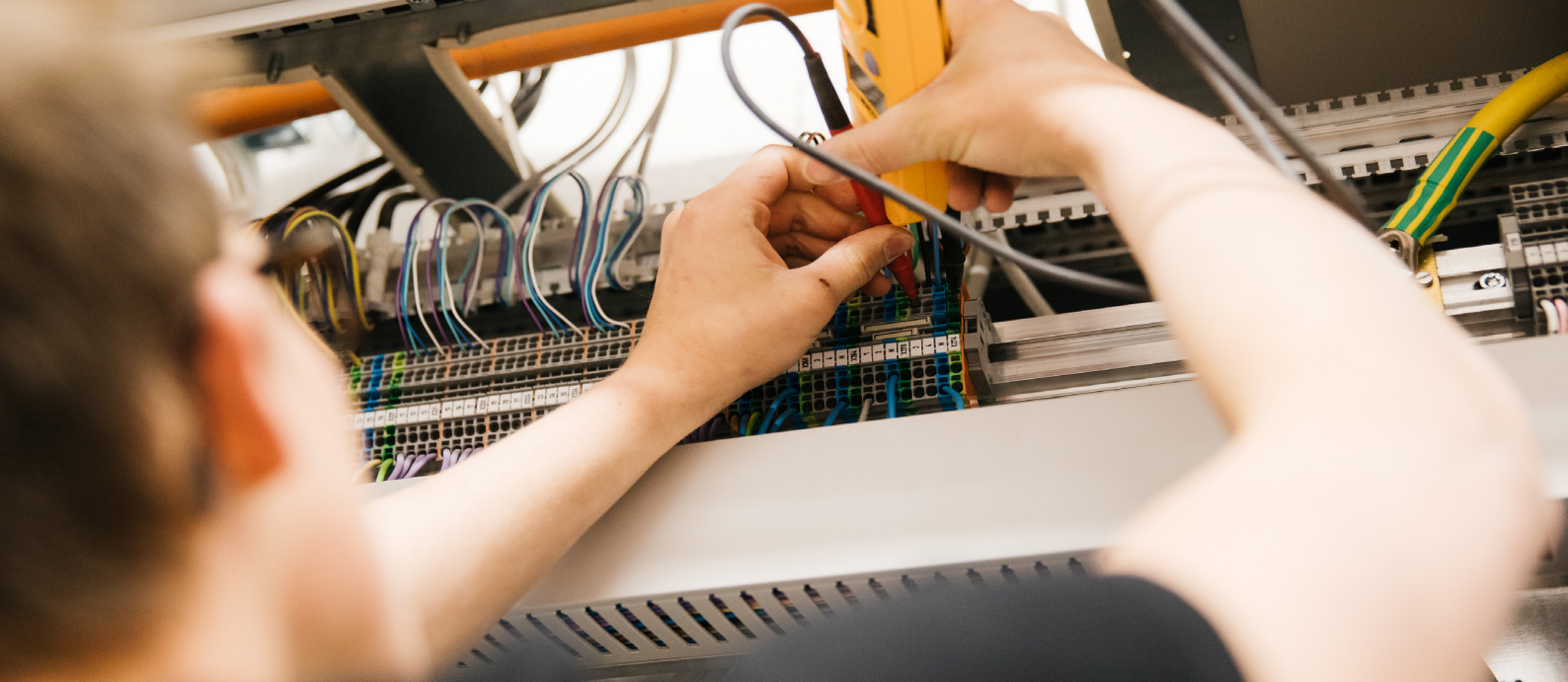
Per il tuo lavoro sei disposto a viaggiare.



Livello secondario A o B



Ti interessa la tecnica e il suo funzionamento.



INSTALLATORE/TRICE ELETTRICISTA

Attestato federale di capacità «Installatore/trice elettricista AFC»

Questo lavoro richiede precisione, abilità e flessibilità!

Sia in cantiere o negli stabili, in complessi abitativi, lavorativi o industriali: come installatore elettricista sei responsabile della struttura e della manutenzione delle installazioni elettriche. Dalla luce agli impianti fotovoltaici, dalla domotica alla comunicazione, sei tu lo specialista. Consigli i clienti, configuri software e assicuri un funzionamento ineccepibile.

4

ANNI

1-2

GIORNI DI SCUOLA PROFESSIONALE
ALLA SETTIMANA

4

CORSI TRANSAZIENDALI
DURANTE
L'APPRENDISTATO

6

MATERIE
SCOLASTICHE

SCUOLA E CORSI INTER-AZIENDALI

Tecnica di lavorazione

Imparerai quali sono i materiali adatti e come impiegare correttamente le macchine e gli attrezzi.

Conoscenze tecnologiche di base

Impari i procedimenti e l'azione della meccanica, della termodinamica, dell'elettrochimica e dell'illuminotecnica.

Documentazione tecnica

Impari a documentare correttamente il tuo lavoro.

Tecnica degli elettrosistemi

Impari come si distribuisce, controlla e utilizza l'energia negli impianti elettrici.

Tecnica di comunicazione

In questa materia impari come gli impianti di comunicazione ed elettrici interagiscono tra di loro.

Formazione generale

Alcuni compiti richiedono più di una comprensione tecnica - questo lo impari qui.



LAVORO

Pratica professionale

Presso un installatore elettricista, direttamente dal cliente, in case private, nell'industria o nel commercio.

Quadri di comando

Sai leggere i piani e assemblare i relativi quadri di comando e di distribuzione.

Software

Configuri sistemi di comunicazione e domotici con l'aiuto di diversi software.

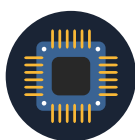
Interruttori

Connetti gli interruttori all'impianto in modo da garantire la sicurezza.

Sicurezza

Sei responsabile della sicurezza degli impianti che hai costruito.

LE TUE ABILITÀ



Ti interessa la tecnica e il suo funzionamento.



Hai una buona percezione dei colori



Sei dotato di una buona motricità fine e sai maneggiare gli attrezzi.



Per il tuo lavoro sei disposto a viaggiare.



Livello secondario A o B



Ti piace il contatto con i clienti e risolvere gli incarichi in team.



INFORMATICO/A DEGLI EDIFICI

Attestato federale di capacità «Informatico/a degli edifici AFC»

Questo lavoro presuppone un grande interesse per la tecnica e l'informatica

Oggi un edificio è molto più di un semplice edificio ed è per questo che c'è bisogno di te. In questo lavoro sei responsabile dei sistemi domotici, multimediali e di comunicazione e della loro progettazione. Fai in modo che l'edificio sia smart e provvedi affinché i locali si riscaldino al momento giusto e che in caso di pioggia le finestre si chiudano automaticamente. Progetti, configuri ed esegui i test delle reti di dati. Lavori presso il cliente o in azienda.

4

ANNI

1-2

GIORNI DI SCUOLA PROFESSIONALE
ALLA SETTIMANA

7

CORSI TRANSAZIENDALI

9

MODULI CONGIUNTI

SCUOLA E CORSI INTER-AZIENDALI

Pianificare e dirigere i progetti

Qui impari a eseguire autonomamente i mandati, a svolgere piccoli progetti nel tuo ambito professionale, a valutare i sistemi DCM e a pianificare, installare e ad allacciare i componenti DCM.

Nell'indirizzo professionale **progettazione** questo sapere viene approfondito. Qui ti occuperai in più della progettazione e visualizzazione delle reti di dati e delle reti.

Installazione ed estensione dei sistemi

Se scegli l'indirizzo professionale **domotica** impari tutto ciò che ruota attorno ai sistemi domotici: dall'allestimento delle reti di dati e della loro sicurezza, passando dall'integrazione, dall'estensione dei componenti fino alla configurazione di interfacce e la programmazione.

Se scegli l'indirizzo professionale **comunicazione e multimedia** impari tutto ciò che ruota attorno ai sistemi di comunicazione e multimediali: dall'allestimento e l'estensione delle reti di dati, passando dall'installazione e dalla configurazione dei componenti, fino alla riparazione dei guasti.

Documentazione tecnica e test

A conclusione di un progetto tutti i dati rilevanti e le informazioni concernenti l'impianto devono essere raggruppati. Impari come allestire e usare i tuoi strumenti ICT, come redigere le documentazioni e come istruire i clienti sull'utilizzo dei sistemi DCM.

Cultura generale

Alcuni incarichi richiedono più delle competenze tecniche - qui le imparerai.



LAVORO

Formazione professionale pratica

Si svolge in un'azienda attiva nella domotica, nei sistemi di comunicazione e multimediali, nell'informatica, nella progettazione o nell'installazione elettrica e direttamente presso il cliente. L'indirizzo professionale **progettazione** comprende nel 2° e 3° anno di tirocinio uno stage di 3 mesi negli altri indirizzi professionali.

Interconnettere

Lavori sulle interfacce relative alla domotica, all'installazione elettrica e all'informatica e ti occupi dell'interconnessione dell'infrastruttura e degli edifici.

Progettare

Progetti le reti di dati e sei in costante contatto con il cliente, il tuo superiore e l'operatore di rete.

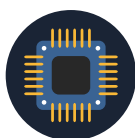
Implementare

Implementi i sistemi domotici, di comunicazione e multimediali direttamente presso il cliente.

Verificare e sicurezza

Quando metti in funzione i sistemi verifichi il loro funzionamento e ti assicuri che i requisiti di sicurezza siano rispettati.

LE TUE ABILITÀ



Ti interessa la tecnica e il suo funzionamento.



Sei portato per il lavoro in team e ti senti sicuro nel rapporto con i clienti.



Nel tempo libero ti interessi di computer e tecnologia.



Sei capace di lavorare in modo responsabile.



Livello secondario A



Hai facilità a riconoscere le connessioni logiche.



PIANIFICATORE/TRICE ELETTRICISTA

Attestato federale di capacità «Pianificatore/trice AFC»

Per eseguire il tuo lavoro in modo ponderato impari a documentare correttamente gli impianti telematici.

Come pianificatrice o pianificatore elettricista devi mantenere la visione d'insieme. Sviluppi impianti elettrici, che di seguito saranno realizzati, e calcoli il loro consumo. Chiarisci le necessità e le condizioni quadro, fai degli schizzi a mano e poi disegni l'intera installazione al computer. Vai anche in cantiere, discuti e perfezioni il progetto. Dalla rete di sorveglianza all'impianto a corrente forte, hai tutto sotto controllo.

4

ANNI

1-2

GIORNI DI SCUOLA PROFESSIONALE
ALLA SETTIMANA

3

CORSI TRANSAZIENDALI
DURANTE
L'APPRENDISTATO

6

MATERIE
SCOLASTICHE

SCUOLA E CORSI INTER-AZIENDALI

Tecniche di lavorazione

Impari tutto sulle proprietà dei materiali e sulle tecniche di installazione, sai come il tutto funziona e progetti correttamente.

Conoscenze tecnologiche di base

Impari il funzionamento dei sistemi elettrotecnici in modo da progettare correttamente tutte le procedure

Tecnica degli elettrosistemi

Qui impari le basi per garantire ai tuoi impianti elettrici di funzionare in modo sicuro e senza disturbi.

Tecnica di comunicazione

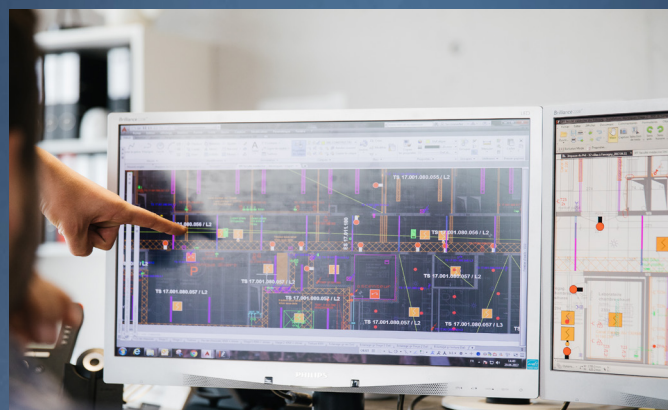
Impari come i dati vengono trasmessi e cos'è l'automazione.

Documentazione tecnica

Affinché tutte le parti coinvolte siano in grado di realizzare il tuo progetto, impari come le documentazioni tecniche di progetto dovrebbero apparire.

Cultura generale

Alcuni compiti richiedono più di una comprensione tecnica - questo lo impari qui.



LAVORO

Pratica professionale

In uno studio di progettazione, in uno d'ingegneria o in un'officina elettrica. La formazione pratica comprende anche uno stage di 6 mesi nell'installazione.

Calcolazione

Calcoli costi e consumi di impianti a corrente forte e a corrente debole.

Sviluppare

Elabori progetti, piani di dettaglio e schemi al computer.

Comunicare

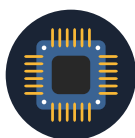
Sul cantiere hai sempre tutto sotto controllo e ti accordi con tutte le parti coinvolte.

Controllare

In cantiere controlli l'esecuzione dell'impianto e adotti chiarimenti per ulteriori pianificazioni.



LE TUE ABILITÀ



Ti interessa la tecnica e il suo funzionamento.



Hai una buona percezione dei colori.



Hai facilità a riconoscere le connessioni logiche.



Sei comunicativo e ti piace lavorare in team.



Livello secondario



Hai una buona immaginazione spaziale.

IL TUO FUTURO DOPO L'APPRENDISTATO

Un apprendistato nel settore elettrico è la miglior base per una carriera tutta in salita. Quello che impari qui sono le basi per la tecnologia del futuro. Dinamismo e sfide sono garantite.

3

GIORNI DI FORMAZIONE
CONTINUA GARANTITI
ALL'ANNO

12

DIPLOMI NEL
SETTORE ELETTRICO

1450

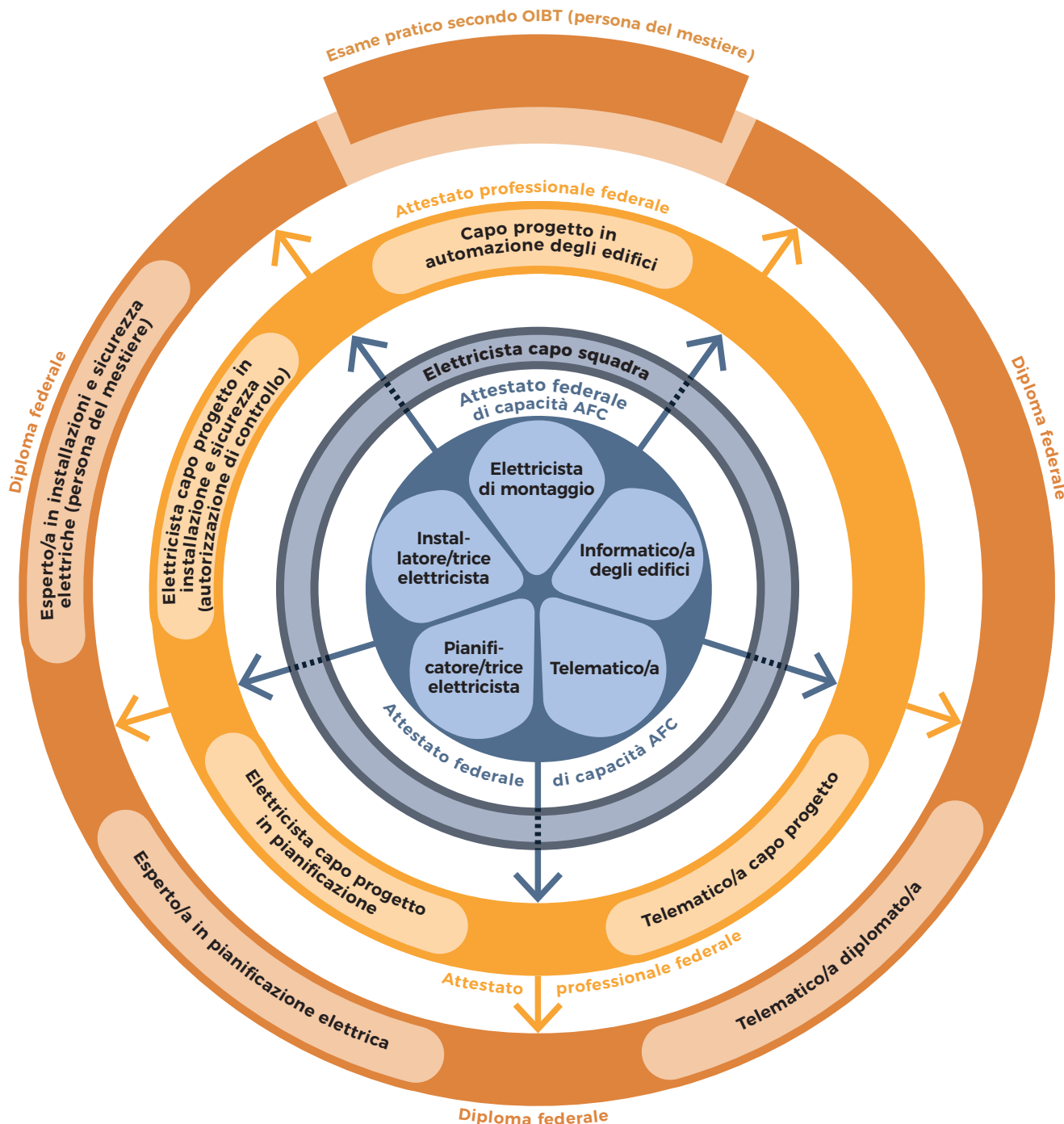
ESAMI DI PROFESSIONE
E PROFESSIONALI
SUPERIORI ASSOLTI.

Maturità professionale

L'apprendistato nel settore elettrico è un'ottima base per il proseguimento della propria carriera. Durante o dopo puoi frequentare un corso di maturità professionale (MP) che ti permette di studiare presso una Scuola Universitaria Professionale o, con la passerella, presso un'università o un politecnico.

Formazione continua

Gli specialisti di questo settore sono e restano molto richiesti. Qui si parla di “Nessun diploma senza connessione”, vuol dire che c'è sempre una formazione continua adatta alla tua carriera. Nel settore elettrico, dopo l'apprendistato, puoi ottenere un attestato professionale e poi un diploma. Con il sistema di formazione continua modulare diventi lo specialista nel settore specifico che più ti interessa.



Con un apprendistato nel settore elettrico non c'è nulla che possa ostacolare il tuo futuro!
Fai il primo passo:

eletttricista.ch

elektriker.ch

electriciens.ch

elettricista.ch

METTITI ALLA PROVA!

Scopri quale professione del settore elettrico fa il tuo caso.
il posto di tirocinio giusto per te.

AGISCI!

Prova con uno stage d'orientamento o trova
il posto di tirocinio giusto per te.

ANCORA DOMANDE?

Riceverai risposta via WhatsApp o e-mail:

info@elettricista.ch



044 444 17 91

Per utilizzare questo servizio devi avere almeno 16 anni
e vivere in Svizzera.

