

L'AVENIR REPOSE SUR L'ÉLECTRICITÉ. FAIS EN PARTIE!



elektriker.ch

electriciens.ch

elettricista.ch



ÉLECTRICIEN/NE DE MONTAGE

Certificat fédéral de capacité «Electricien/ne de montage CFC»

Pour ce travail, tu dois être robuste et avoir un bon savoir-faire manuel.

Fraisage, perçage, pose de câbles, raccorder des appareils : comme électricien ou électricienne de montage, tu poses les bases afin que tout fonctionne dans les bâtiments et les installations industrielles. Mais attention : on ne peut pas être trop prudent avec le courant fort ! Comme ces professionnels sont de plus en plus recherchés, tu as d'excellentes chances pour ton avenir avec ce métier. Après seulement trois années d'apprentissage, tu connais bien ta profession et tu peux rapidement travailler de manière autonome.

3

ANNÉES

1

JOUR D'ÉCOLE
PROFESSIONNELLE
PAR SEMAINE

3

OURS INTERENTRE-
PRISES PENDANT
LA FORMATION INITIALE

5

MATIÈRES

ÉCOLE

Technique de travail

Tu apprends ici comment utiliser tes outils et les entretenir, quels sont les différents matériaux disponibles et comment garantir la sécurité de ton poste de travail.

Bases technologiques

Comment les processus électriques sont-ils générés et utilisés? C'est ce que tu apprends avec les bases technologiques.

Technique des systèmes électriques

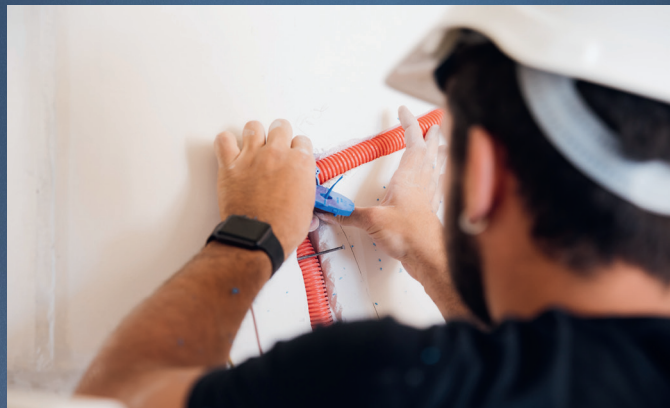
Afin que les installations électriques fonctionnent de manière sûre et sans problèmes, tu apprends comment ces systèmes fonctionnent et comment on les exploite.

Documentation technique

Tu apprends comment bien documenter ton travail – pour que tout se déroule correctement, même quand celui-ci est terminé depuis longtemps.

Culture générale

Certaines tâches exigent plus qu'une simple compréhension technique – c'est ce que tu apprends ici.



TRAVAIL

Pratique professionnelle

Dans une entreprise d'installations électriques, en contact direct avec tes clients, c.-à-d. dans les ménages privés, l'industrie et le commerce.

Installer

Tu mets en place des installations électriques tels que des éclairages et des appareils chez des particuliers et dans des entreprises.

Poser

Dans le gros œuvre, tu poses les câbles et les conduites à travers lesquels le courant circulera plus tard.

Monter

Tu poses des tracés de câbles, tires des câbles et les connectes à des appareils.

Sécurité

Tu es responsable de la sécurité des installations que tu as montées.



TU REMPLIS LES CONDITIONS SUIVANTES



Tu as déjà tenu un outil dans tes mains et tu es adroit.



Tu es communicatif et aimes travailler en équipe.



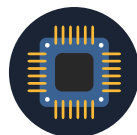
Tu arrives bien à discerner les couleurs.



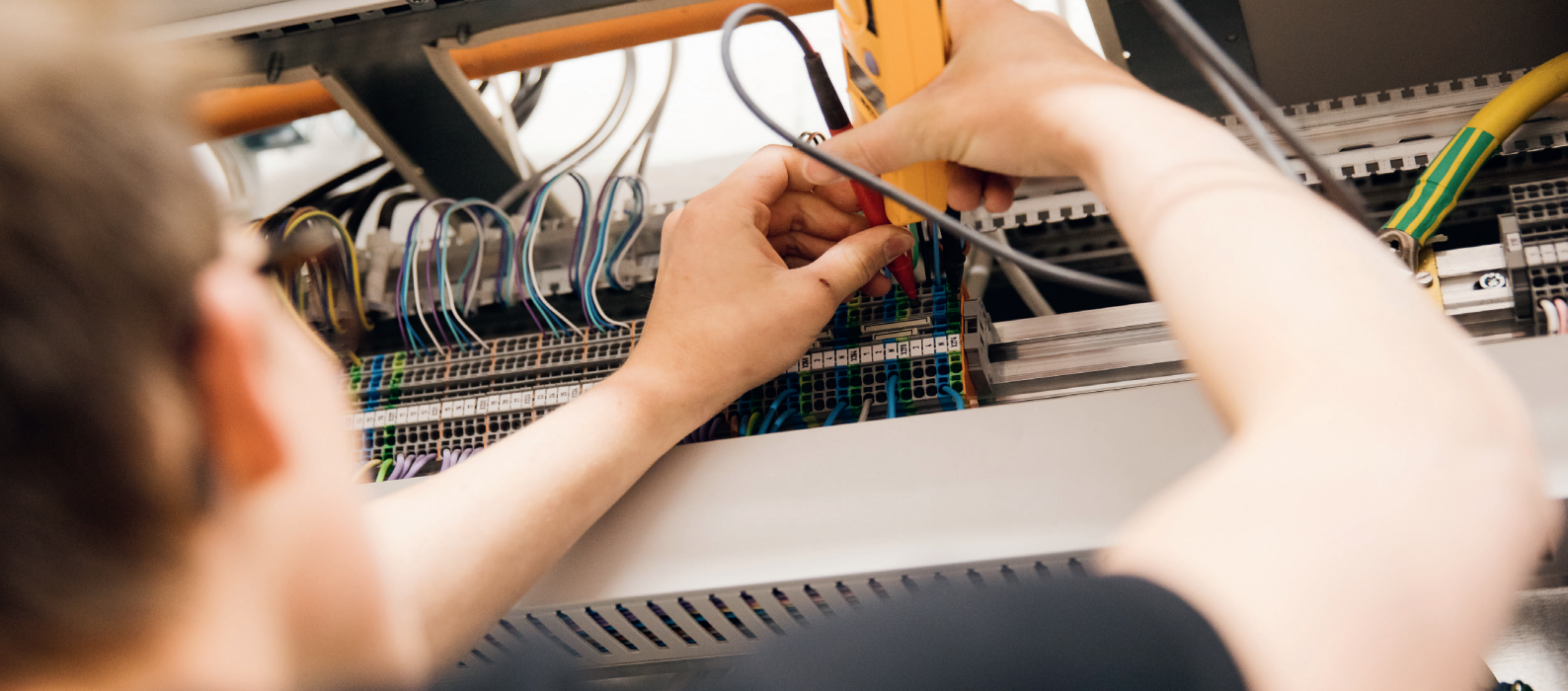
Tu es également disposé à te déplacer pour ton travail.



Niveau secondaire A ou B



Tu t'intéresses à la technique et à son fonctionnement.



INSTALLATEUR/TRICE-ÉLECTRICIEN/NE

Certificat fédéral de capacité «Installateur/trice-électricien/ne CFC»

Ce travail exige de la précision, de l'habileté et de la polyvalence!

Que ce soit sur le chantier ou dans des bâtiments achevés, dans des complexes résidentiels, de travail ou industriels : comme installateur-électricien ou installatrice-électricienne, tu es responsable du montage et de l'entretien d'installations électriques. Depuis l'éclairage en passant par des installations d'automatisation du bâtiment et de communication jusqu'aux installations photovoltaïques, tu es un spécialiste. Tu conseilles des clients, configures le logiciel et assures un fonctionnement sans erreur.

4

ANNÉES

1-2

JOURS D'ÉCOLE
PROFESSIONNELLE
PAR SEMAINE

4

COURS INTERENTRE-
PRISES PENDANT
LA FORMATION INITIALE

6

MATIÈRES

ÉCOLE

Technique de travail

Tu apprends quels sont les matériaux les mieux adaptés et comment utiliser les machines et les outils de manière correcte.

Bases technologiques

Tu te familiarises avec les processus et les effets de la mécanique, la thermodynamique, l'électrochimie et la technologie d'éclairage.

Documentation technique

Tu apprends comment bien documenter ton travail.

Technique des systèmes électriques

Tu apprends comment répartir, commander et utiliser l'énergie dans les installations électriques.

Technique de communication

Tu découvres ici comment les installations de communication fonctionnent avec les installations électriques.

Culture générale

Certaines tâches exigent plus qu'une simple compréhension technique – c'est ce que tu apprends ici.



TRAVAIL

Pratique professionnelle

Dans une entreprise d'installations électriques, en contact direct avec tes clients, c.-à-d. dans les ménages privés, l'industrie et le commerce.

Boîtiers électriques

Tu déchiffres les plans techniques et tu montes des boîtiers électriques et des tableaux de distribution en conséquence.

Logiciels

Tu travailles avec différents logiciels et les configures de manière à ce que les systèmes de communication et de la technique de bâtiment fonctionnent correctement.

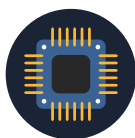
Commutateur

Tu raccordes des commutateurs et assures ainsi le fonctionnement des installations.

Sécurité

Tu es responsable de la sécurité des installations que tu as montées.

TU REMPLIS LES CONDITIONS SUIVANTES



Tu t'intéresses à la technique et à son fonctionnement.



Tu arrives bien à discerner les couleurs.



Tu as une bonne motricité et tu sais utiliser des outils.



Tu es également disposé à te déplacer pour ton travail.



Niveau secondaire A ou B



Tu aimes le contact avec les clients et aimes résoudre des tâches en équipe.



INFORMATICIEN/NE DU BÂTIMENT CFC

Certificat fédéral de capacité «Informaticien/ne du bâtiment CFC»

Cette profession exige un grand intérêt pour la technique et l'informatique.

De nos jours, les bâtiments communiquent avec leur environnement et les personnes qui s'y trouvent. En tant qu'informaticienne ou informaticien du bâtiment, tu fais en sorte que cela fonctionne. Parce que dans ce métier, tu es responsable de l'automatisation du bâtiment ou des systèmes multimédia et de communication ainsi que de leur planification. Tu rends l'immeuble « smart » et fais en sorte que les pièces chauffent au bon moment ou que les fenêtres se ferment automatiquement lorsqu'il pleut. Tu planifies, configures et testes des réseaux de données. Tu travailles sur place chez le client ou dans ton entreprise.

4

ANNÉES

1-2

JOURS D'ÉCOLE
PROFESSIONNELLE
PAR SEMAINE

7

COURS INTERENTRE-
PRISES

9

MODULES COMMUNS

ÉCOLE ET COURS INTER-ENTREPRISES

Planification et gestion de projets

Ici, tu apprends comment effectuer des travaux de manière indépendante dans ton propre environnement, comment gérer des petits projets dans ton propre environnement professionnel, comment évaluer des systèmes ACM et comment planifier, installer et connecter des composants ACM.

Ces connaissances sont encore approfondies dans le **domaine spécialisé de la planification**.

Installation et développement de systèmes

Si tu décides de te spécialiser dans le **domaine de l'automatisation du bâtiment**, tu apprendras tout sur les systèmes d'automatisation du bâtiment : de l'installation des réseaux de données et de leur sécurité jusqu'à l'intégration et l'extension de composants, en passant par la configuration des interfaces et la programmation.

Si tu décides de te spécialiser dans le **domaine de la communication et du multimédia**, tu apprendras tout sur les systèmes de communication et multimédia : de l'installation et l'extension de réseaux de données, en passant par l'installation et la configuration de composants et l'élimination de pannes.

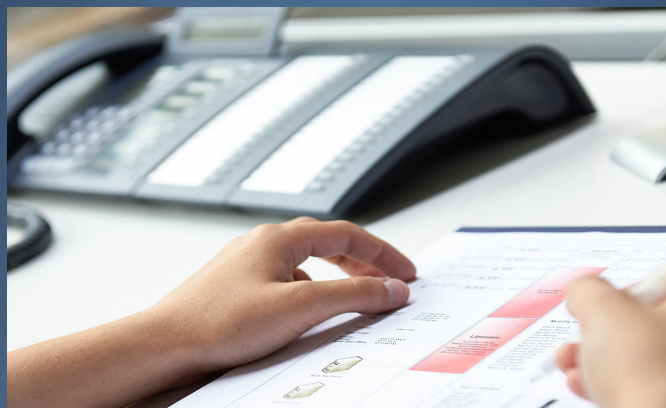
Documentation technique

A la fin d'un projet, toutes les données et informations importantes sur l'installation sont collectées.

Tu apprends à installer et à utiliser tes propres outils de travail TIC, à créer des documentations et à instruire tes clients comment utiliser les systèmes ACM.

Culture générale

Certaines tâches exigent plus qu'une simple compréhension technique – c'est ce que tu apprends ici.



TRAVAIL

Pratique professionnelle

Dans une entreprise et directement chez tes clients. Dans le domaine spécialisé de la planification, la formation pratique en deuxième et troisième année de formation comprend un stage de trois mois dans chacun des autres domaines.

Mettre en réseau

Tu travailles à l'interface de la technique du bâtiment, de l'installation électrique et de l'informatique et assures la mise en réseau des infrastructures et des bâtiments.

Planifier

Tu planifies des réseaux de données et es en contact permanent avec la clientèle, ton supérieur et les fournisseurs de réseau.

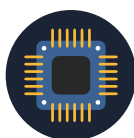
Mettre en œuvre

Tu mets en œuvre les systèmes d'automatisation du bâtiment ou les systèmes de communication et multimédia directement dans les locaux de tes clients.

Contrôle et sécurité

Lors de la mise en service des systèmes, tu contrôles si tout fonctionne de manière sûre et que les règles de protection des données sont respectées.

TU REMPLIS LES CONDITIONS SUIVANTES



Tu t'intéresses à la technique et à son fonctionnement.



Tu sais travailler sous ta propre responsabilité.



Tu aimes le travail en équipe et tu as de bonnes relations avec les clients.



Niveau secondaire A



Tu t'intéresses aux ordinateurs et aux technologies pendant tes loisirs.



Tu n'as aucune peine à reconnaître des aspects logiques.



PLANIFICATEUR/TRICE-ÉLECTRICIEN/NE

Certificat fédéral de capacité «Planificateur/trice-électricien/ne CFC»

Si tu arrives à penser de manière abstraite et spatiale, ce métier est quelque chose pour toi!

En tant que planificateur-électricien ou planificatrice-électricienne, tu dois garder la vue d'ensemble. Tu conçois des installations électriques qui deviennent réalité par la suite et tu calcules leur consommation. Tu clarifies les besoins et les conditions cadre, tu fais des esquisses à la main et tu dessines ensuite l'ensemble de l'installation à l'aide de l'ordinateur. En tant que planificateur ou planificatrice, tu es également sur le chantier de construction, tu discutes et tu affines le plan. Des réseaux de surveillance aux installations à courant fort, tout est sous contrôle.

4

ANNÉES

1-2

JOURS D'ÉCOLE
PROFESSIONNELLE
PAR SEMAINE

3

COURS INTERENTRE-
PRISES PENDANT
LA FORMATION INITIALE

6

MATIÈRES

ÉCOLE

Technique de travail

Tu apprends toutes les propriétés des matériaux et les modes de fonctionnement des techniques d'installation, tu sais comment tout fonctionne et tu planifies dans les règles de l'art.

Bases technologiques

Tu apprends comment fonctionnent les systèmes électrotechniques afin de pouvoir planifier correctement tous les processus.

Technique des systèmes électriques

Ici, tu apprends les bases afin de pouvoir garantir le bon fonctionnement en toute sécurité de tes installations électriques.

Technique de communication

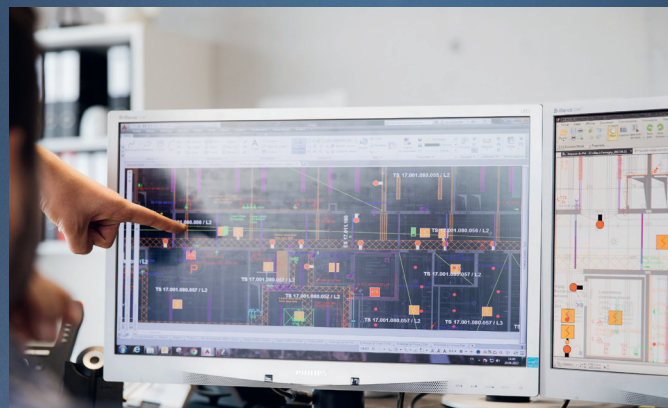
Tu apprends comment sont transmises les données et en quoi consiste l'automatisation.

Documentation technique

Pour que tous les autres intervenants puissent mettre en œuvre ta planification, tu apprends comment présenter des documents de planification irréprochables du point de vue technique.

Culture générale

Certaines tâches exigent plus qu'une simple compréhension technique – c'est ce que tu apprends ici.



TRAVAIL

Pratique professionnelle

Dans une entreprise de planification électrique, dans un bureau d'ingénieur ou dans une centrale électrique. La formation pratique contient également un stage d'installation de six mois.

Calculer

Tu calcules les coûts et la consommation de diverses installations à courant faible et fort.

Développer

Tu établis des plans, des vues détaillées et des schémas sur l'ordinateur.

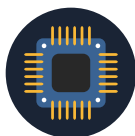
Communiquer

Tu conserves toujours une vue d'ensemble du chantier et tu te concertes avec tous les intervenants.

Surveiller

Sur le chantier, tu surveilles l'exécution de l'installation et tu procèdes à des clarifications pour la planification ultérieure.

TU REMPLIS LES CONDITIONS SUIVANTES



Tu t'intéresses à la technique et à son fonctionnement.



Tu es communicatif et aimes le travail en équipe.



Tu arrives bien à discerner les couleurs.



Niveau secondaire A



Tu n'as aucune peine à reconnaître des aspects logiques.



Tu as une bonne imagination spatiale.

TON AVENIR APRÈS L'APPRENTISSAGE

Un apprentissage dans la branche des installations électriques est la meilleure base pour une carrière à succès. Car dans la branche électro, tu apprends les bases de la technologie du futur. De la diversité et des défis sont garantis.

3

JOURS GARANTIS
DE FORMATION CONTINUE
PAR ANNÉE

12

FORMATIONS DANS LA
BRANCHE DES INSTALLA-
TIONS ÉLECTRIQUES

1450

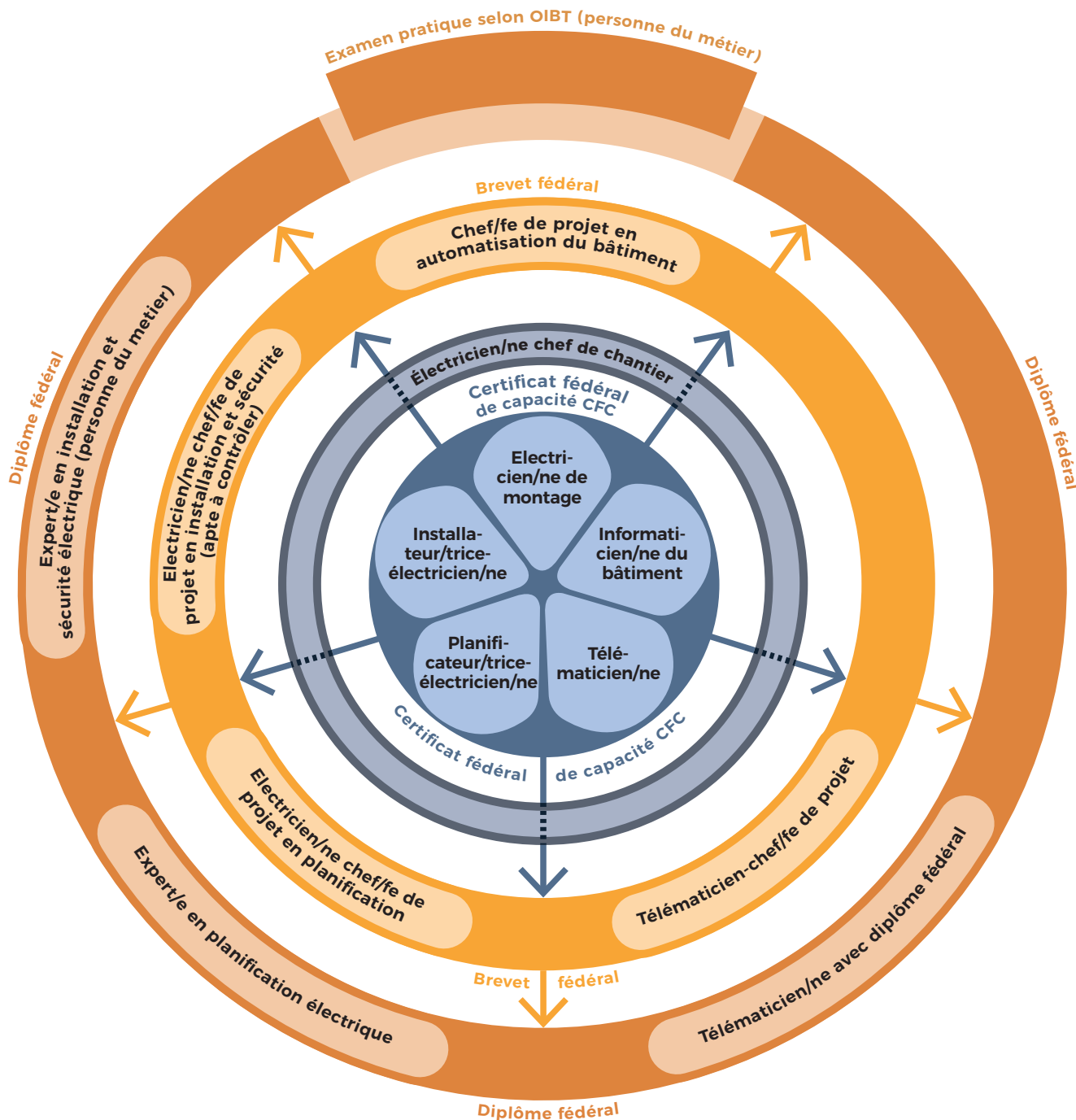
EXAMENS PROFESSIONNELS
ET EXAMENS PROFESSION-
NELS SUPÉRIEURS

Maturité professionnelle

Une formation professionnelle dans la branche des installations électriques est une excellente base pour une future carrière. Pendant ou après ton apprentissage, tu peux également suivre une école de maturité professionnelle. La maturité professionnelle permet d'étudier à une haute école spécialisée et, avec une passerelle, d'aller à l'université ou à une haute école technique.

Formation continue dans la branche des installations électriques

Les spécialistes dans ce domaine sont et resteront très demandés. La devise est « Pas de diplôme sans passerelle vers d'autres formation », ce qui signifie qu'il y a toujours une formation continue qui correspond à ta carrière. Dans la branche des installations électriques, tu peux obtenir un brevet fédéral après avoir terminé ton apprentissage et par la suite obtenir un diplôme. Avec le système modulaire de formation continue, tu deviendras un spécialiste absolu dans le domaine qui t'intéresse.



Avec un apprentissage dans la branche électrique, rien ne s'oppose à ton avenir!
Fais le premier pas:

electriciens.ch

elektriker.ch

electriciens.ch

elettricista.ch

FAIS UN TEST!

Découvre la profession des installations électriques qui te convient.

DEVIENS ACTIF!

Essaie de faire un stage ou trouve l'apprentissage qui te convient.

TU AS ENCORE DES QUESTIONS?

Nous y répondrons sur WhatsApp ou par e-mail

info@electriciens.ch



044 444 17 91

Pour utiliser ce service, tu dois être âgé d'au moins 16 ans et résider en Suisse.

